



PIRAMID

PROTEIN INTERACTIONS
IN RATIONAL APPROACHES
FOR MEDICINAL
INNOVATIVE DRUGS

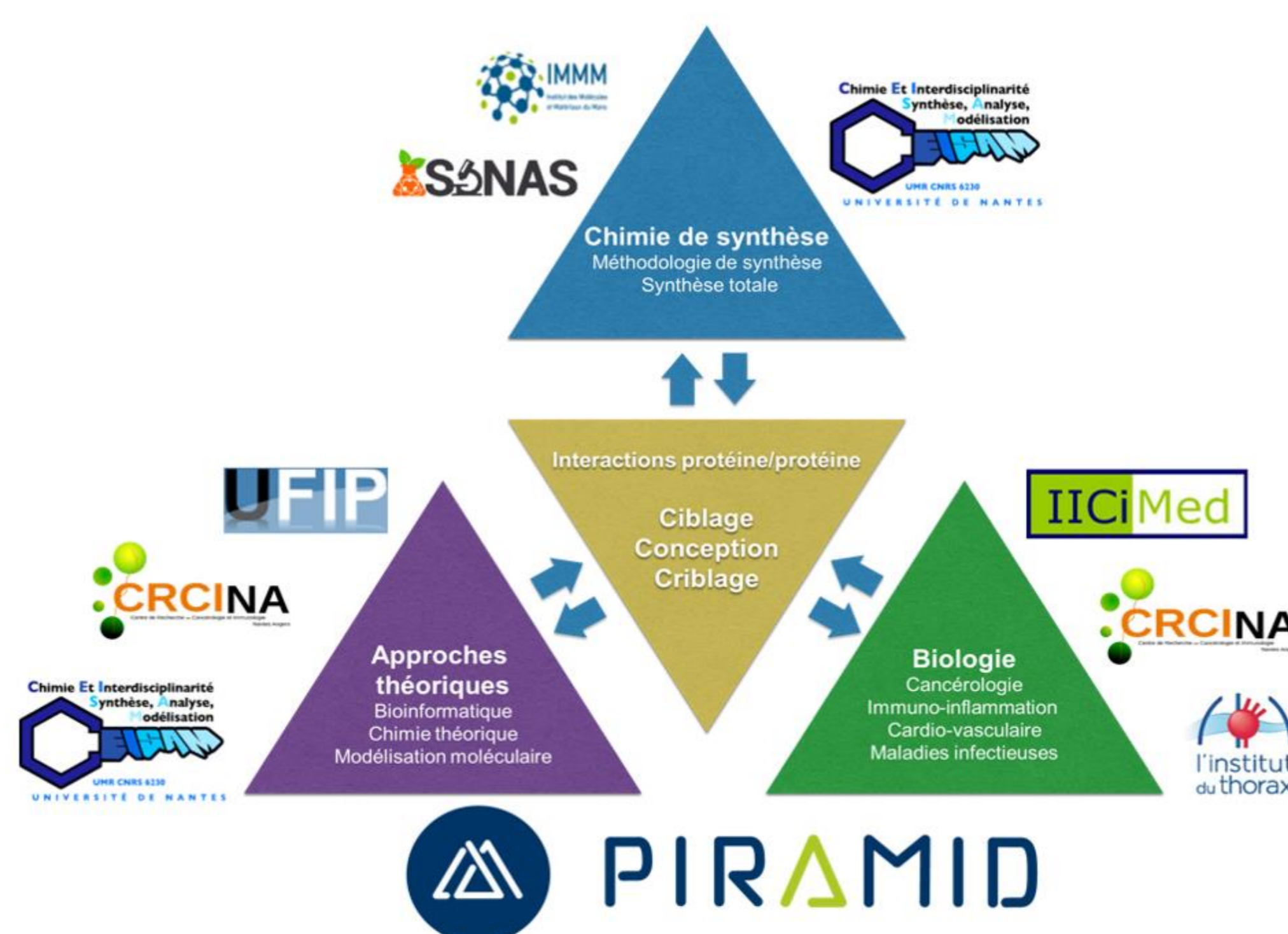
Projet Dynamique Scientifique



Contexte : Actuellement, l'industrie pharmaceutique utilise environ **3 500 médicaments** dont **70%** agissent sur environ **450 cibles** (principalement des enzymes)

Cinq axes de recherche :

- Axe 1** : Signalisation et hypertension > PPI RhoA
- Axe 2** : Chimiorésistance en thérapie cancéreuse > PPI BCL-xL
- Axe 3** : Maladies auto-immunes et inflammatoires > PPI IL-15
- Axe 4** : Maladies infectieuses et fongiques > PPI Hsp90
- Axe 5** : Réparation ADN par recombinaison homologue > PPI Rad 51



Objectif : Identifier de nouveaux candidats médicaments pour le traitement de pathologies en ciblant les interactions protéine-protéine concernées par des approches rationnelles fondées sur la modélisation moléculaire.

Moyens :

- 1 250 000 €** subventionnés sur **5 ans**
- 7** laboratoires de recherche
- 11** équipes de recherche
- 50** chercheurs permanents



PIRAMID

www.piramide-research.fr